

ESTADISTICA DE AFECTADOS LISTA DE ACREEDORES FORUM (JUZGADO)

COMUNIDAD AUTÓNOMA DE NAVARRA

| Desde € | Hasta € | Afectados | %sTOTAL | Importe Total € | %sTOTAL |
|---------|------------|-----------|---------|-----------------|---------|
| 0 | 1.000 | 83 | 6,70% | 48.188 | 0,18% |
| 1.000 | 2.000 | 111 | 8,96% | 159.126 | 0,60% |
| 2.000 | 3.000 | 51 | 4,12% | 130.203 | 0,49% |
| 3.000 | 4.000 | 59 | 4,76% | 201.040 | 0,76% |
| 4.000 | 5.000 | 56 | 4,52% | 252.628 | 0,96% |
| 5.000 | 6.000 | 38 | 3,07% | 213.364 | 0,81% |
| 6.000 | 7.000 | 62 | 5,00% | 399.651 | 1,51% |
| 7.000 | 8.000 | 43 | 3,47% | 323.284 | 1,22% |
| 8.000 | 9.000 | 39 | 3,15% | 331.888 | 1,25% |
| 9.000 | 10.000 | 32 | 2,58% | 301.821 | 1,14% |
| 10.000 | 15.000 | 155 | 12,51% | 1.908.322 | 7,22% |
| 15.000 | 20.000 | 113 | 9,12% | 1.932.796 | 7,31% |
| 20.000 | 25.000 | 90 | 7,26% | 2.042.543 | 7,72% |
| 25.000 | 30.000 | 58 | 4,68% | 1.605.826 | 6,07% |
| 30.000 | 35.000 | 51 | 4,12% | 1.613.641 | 6,10% |
| 35.000 | 40.000 | 30 | 2,42% | 1.120.776 | 4,24% |
| 40.000 | 45.000 | 23 | 1,86% | 977.012 | 3,69% |
| 45.000 | 50.000 | 25 | 2,02% | 1.177.874 | 4,45% |
| 50.000 | 55.000 | 18 | 1,45% | 945.305 | 3,57% |
| 55.000 | 60.000 | 10 | 0,81% | 568.123 | 2,15% |
| 60.000 | 65.000 | 15 | 1,21% | 932.449 | 3,53% |
| 65.000 | 70.000 | 3 | 0,24% | 206.035 | 0,78% |
| 70.000 | 75.000 | 8 | 0,65% | 571.776 | 2,16% |
| 75.000 | 100.000 | 28 | 2,26% | 2.444.367 | 9,24% |
| 100.000 | 200.000 | 31 | 2,50% | 4.052.333 | 15,32% |
| 200.000 | 300.000 | 4 | 0,32% | 987.516 | 3,73% |
| 300.000 | 400.000 | 3 | 0,24% | 1.000.797 | 3,78% |
| 400.000 | 500.000 | 0 | 0,00% | 0 | 0,00% |
| 500.000 | 1.000.000 | 0 | 0,00% | 0 | 0,00% |
| | >1.000.000 | 0 | 0,00% | 0 | 0,00% |

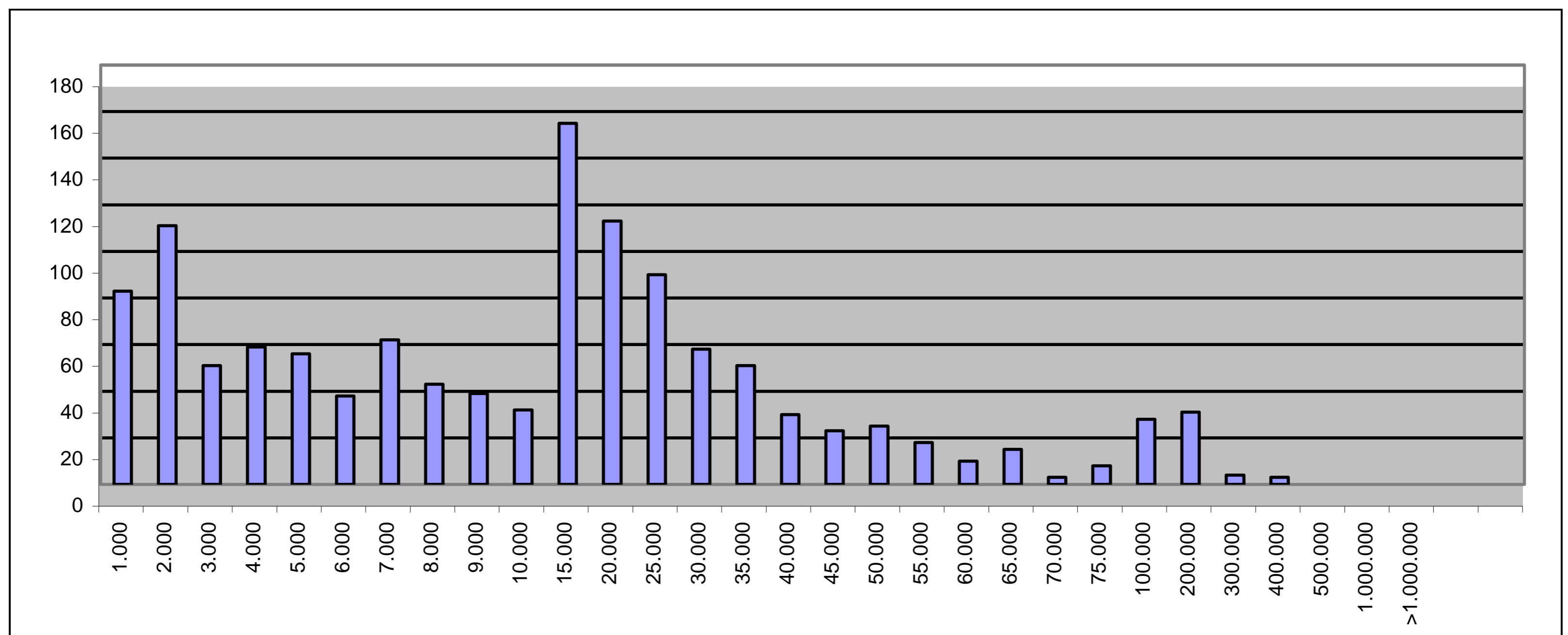
TOTALES

1.239

100,00%

26.448.684

100,00%



ELABORACIÓN PROPIA, SOBRE LOS DATOS CONTENIDOS EN LA LISTA DE LOS ADMINISTRADORES CONCURSALES DE FORUM FILATÉLICO